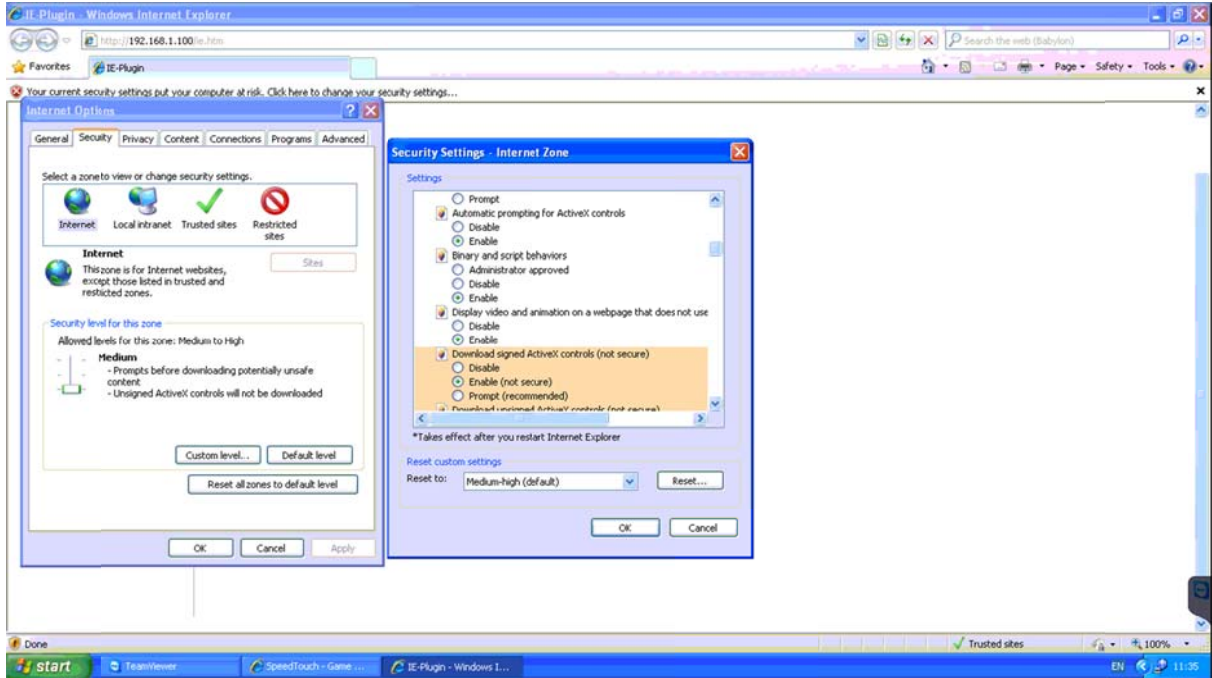


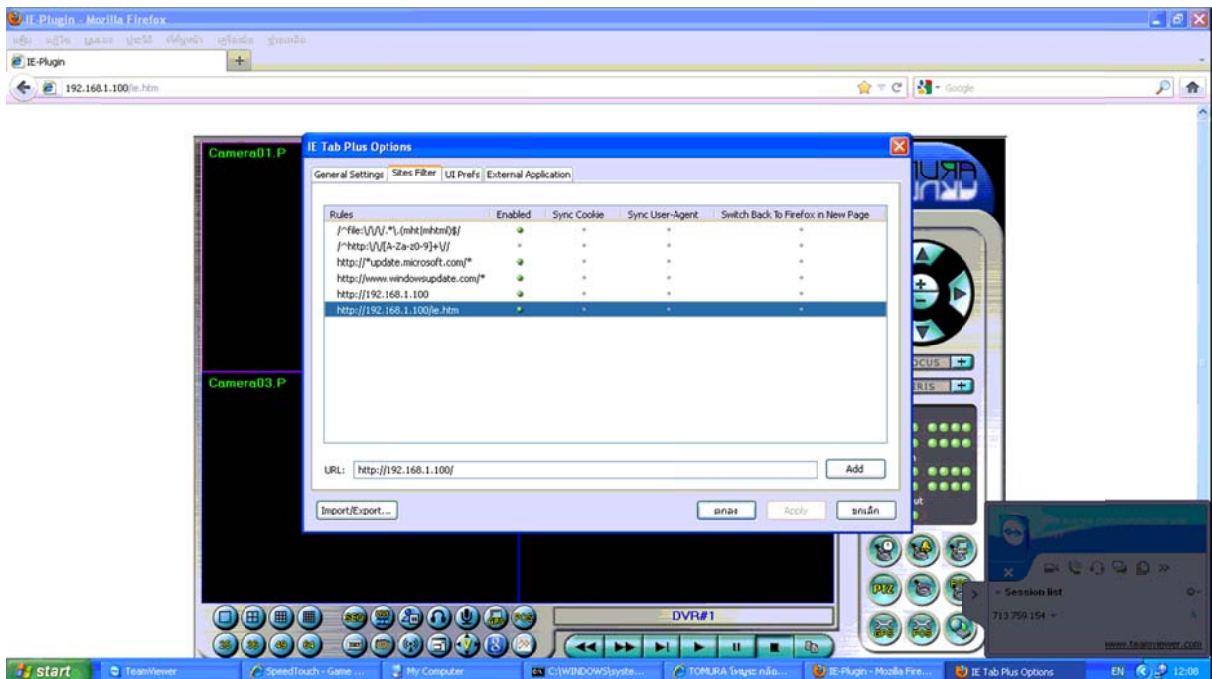
## การเชื่อมต่อวงจรปิด TOMURA ออนไลน์

อย่างแรกติดตั้งกล่องเสิร์จเสียบสายLANตั้งค่าให้ดูกล้องจากคอมพิวเตอร์ในวงLAN ได้ก่อน

- สำหรับ DVR Series8 ให้ใช้โปรแกรม IE ไปตั้งค่า Tool>Internet Option> ให้แก่รายการActiveX control & plug-in ให้เป็น Enable ทุกรายการย่อย



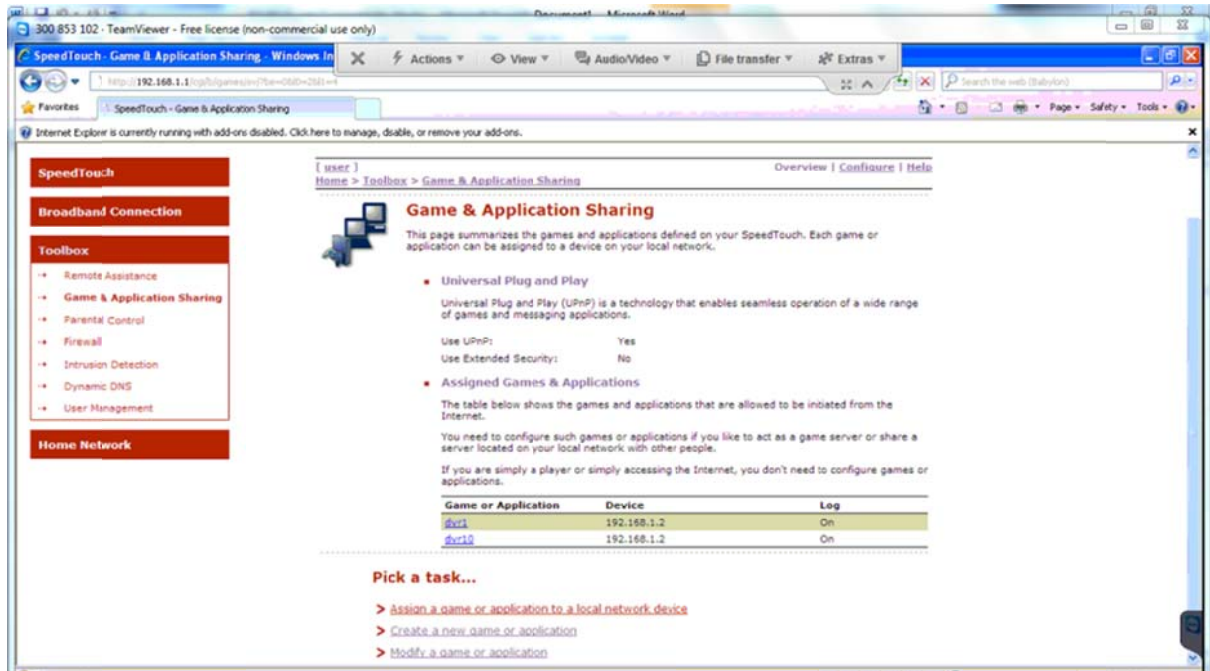
หากใช้firefox ให้เพิ่มชื่อ URL ของDVR เข้าในรายการ IE Tab option ดังรูป



การonlineจากข้างนอกสิ่งที่ต้องทำมี2อย่าง

1. Forward Port ต้องเซ็ทในrouterส่วนเมนูที่จะเข้าไปเซ็ทแล้วแต่ยี่ห้อ/รุ่นของrouter ตัวอย่างการเซ็ทของ Speed touch ดังรูปด้านล่าง ส่วนรุ่นอื่นๆ อ่านได้ในเว็บ <http://www.tomuracctv.com/support.html>

เข้าเมนู game & Application Sharing เลือก Create a new game or application



สำหรับ DVR TOMURA Series8 ใช้ port 67,68,80 สร้างชื่อดังนี้

300 853 102 · TeamViewer - Free license (non-commercial use only)

SpeedTouch - New Game or Application - Windows Inter

http://192.168.1.1/cgi-bin/gameserver?ba=0&id=201=MODE=CREATE\_GAME

THOMSON ST536

SpeedTouch

Broadband Connection

Toolbox

- Remote Assistance
- Game & Application Sharing
- Parental Control
- Firewall
- Intrusion Detection
- Dynamic DNS
- User Management

Home Network

[ user ]

Home > Toolbox > Game & Application Sharing > New Game or Application

**New Game or Application**

Enter the name of the new game or application.

Name:

Select how you want to define the new game or application.

Clone Existing Game or Application

ABC (Another BitTorrent Client)

Manual Entry of Port Maps

Next Cancel

SpeedTouch - DVRSeries8\_Web - Windows Internet Explorer

http://192.168.1.1/cgi-bin/gameserv\_servconf\_cfg?be=0&id=201=4name=DVRSeries8\_Web

THOMSON ST536

SpeedTouch

Broadband Connection

Toolbox

- Remote Assistance
- Game & Application Sharing
- Parental Control
- Firewall
- Intrusion Detection
- Dynamic DNS
- User Management

Home Network

[ user ]

Home > Toolbox > Game & Application Sharing > DVRSeries8\_Web

Overview | Configure | Help

**DVRSeries8\_Web**

Game or Application Name

New Name:

Apply Cancel

Game or Application Definition

A game or application is made of one or more TCP/UDP port ranges. Each incoming port range can be translated into a different internal (local network) port range. Port ranges can be statically assigned to devices or dynamically assigned using an outgoing trigger.

Protocol	Port Range	Translate To ...	Trigger Protocol	Trigger Port	
TCP	80 - 80	80 - 80	Any	80	<a href="#">Edit</a> <a href="#">Delete</a>
UDP	80 - 80	80 - 80	Any	80	<a href="#">Edit</a> <a href="#">Delete</a>
Any	<input type="text"/>	to <input type="text"/>	Any	<input type="text"/>	<input type="button" value="Add"/>

Pick a task...

- > Assign a game or application to a local network device
- > Create a new game or application

SpeedTouch - DVR\_data - Windows Internet Explorer

http://192.168.1.1/cgi-bin/gamed\_servconf\_jcf?be=060=201=Kaname=DVR\_data

SpeedTouch - DVR\_data

Your current security settings put your computer at risk. Click here to change your security settings...

## THOMSON ST536

**SpeedTouch**

**Broadband Connection**

**Toolbox**

- Remote Assistance
- **Game & Application Sharing**
- Parental Control
- Firewall
- Intrusion Detection
- Dynamic DNS
- User Management

**Home Network**

[\[ user \]](#) | [Overview](#) | [Configure](#) | [Help](#)

Home > Toolbox > Game & Application Sharing > DVR\_data

### DVR\_data

- Game or Application Name
 

New Name:
- Game or Application Definition
 

A game or application is made of one or more TCP/UDP port ranges. Each incoming port range can be translated into a different internal (local network) port range. Port ranges can be statically assigned to devices or dynamically assigned using an outgoing trigger.

Protocol	Port Range	Translate To ...	Trigger Protocol	Trigger Port	
TCP	57 - 57	57 - 57	-	-	<a href="#">Edit</a> <a href="#">Delete</a>
UDP	57 - 57	57 - 57	-	-	<a href="#">Edit</a> <a href="#">Delete</a>

to

**Pick a task...**

- > [Assign a game or application to a local network device](#)
- > [Create a new game or application](#)

SpeedTouch - DVR\_Ctl - Windows Internet Explorer

http://192.168.1.1/cgi-bin/gamed\_servconf\_jcf?be=060=201=Kaname=DVR\_Ctl

SpeedTouch - DVR\_Ctl

Your current security settings put your computer at risk. Click here to change your security settings...

## THOMSON ST536

**SpeedTouch**

**Broadband Connection**

**Toolbox**

- Remote Assistance
- **Game & Application Sharing**
- Parental Control
- Firewall
- Intrusion Detection
- Dynamic DNS
- User Management

**Home Network**

[\[ user \]](#) | [Overview](#) | [Configure](#) | [Help](#)

Home > Toolbox > Game & Application Sharing > DVR\_Ctl

### DVR\_Ctl

- Game or Application Name
 

New Name:
- Game or Application Definition
 

A game or application is made of one or more TCP/UDP port ranges. Each incoming port range can be translated into a different internal (local network) port range. Port ranges can be statically assigned to devices or dynamically assigned using an outgoing trigger.

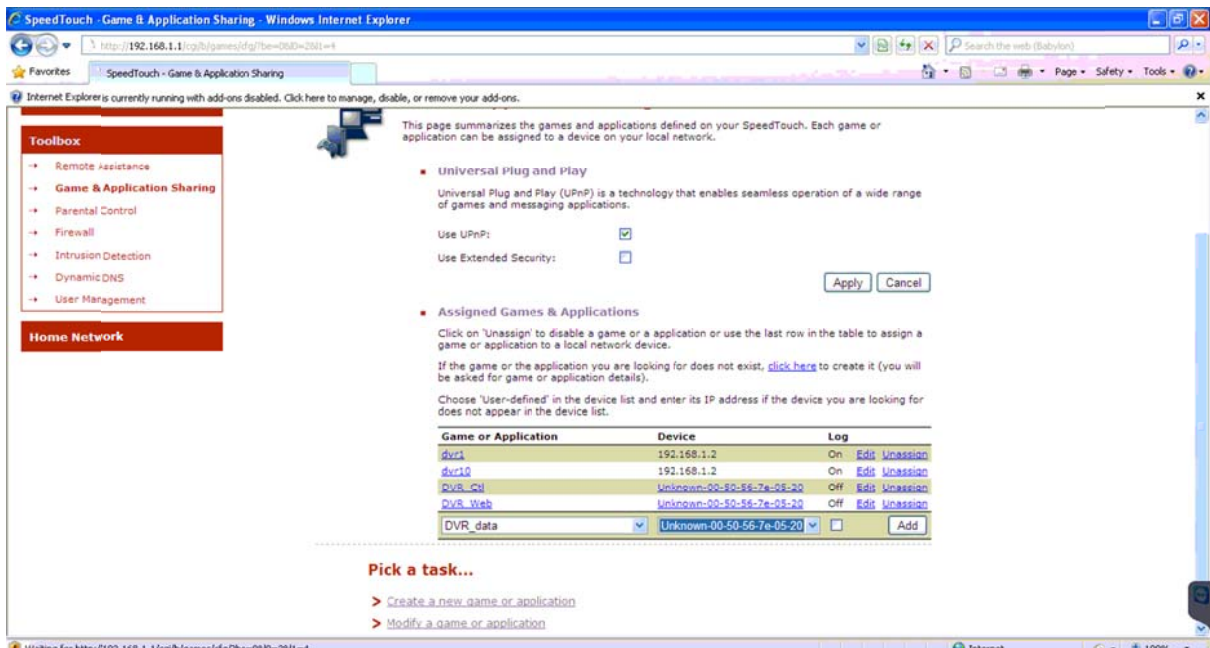
Protocol	Port Range	Translate To ...	Trigger Protocol	Trigger Port	
UDP	58 - 58	58 - 58	-	-	<a href="#">Edit</a> <a href="#">Delete</a>
TCP	58 - 58	58 - 58	-	-	<a href="#">Edit</a> <a href="#">Delete</a>

to

**Pick a task...**

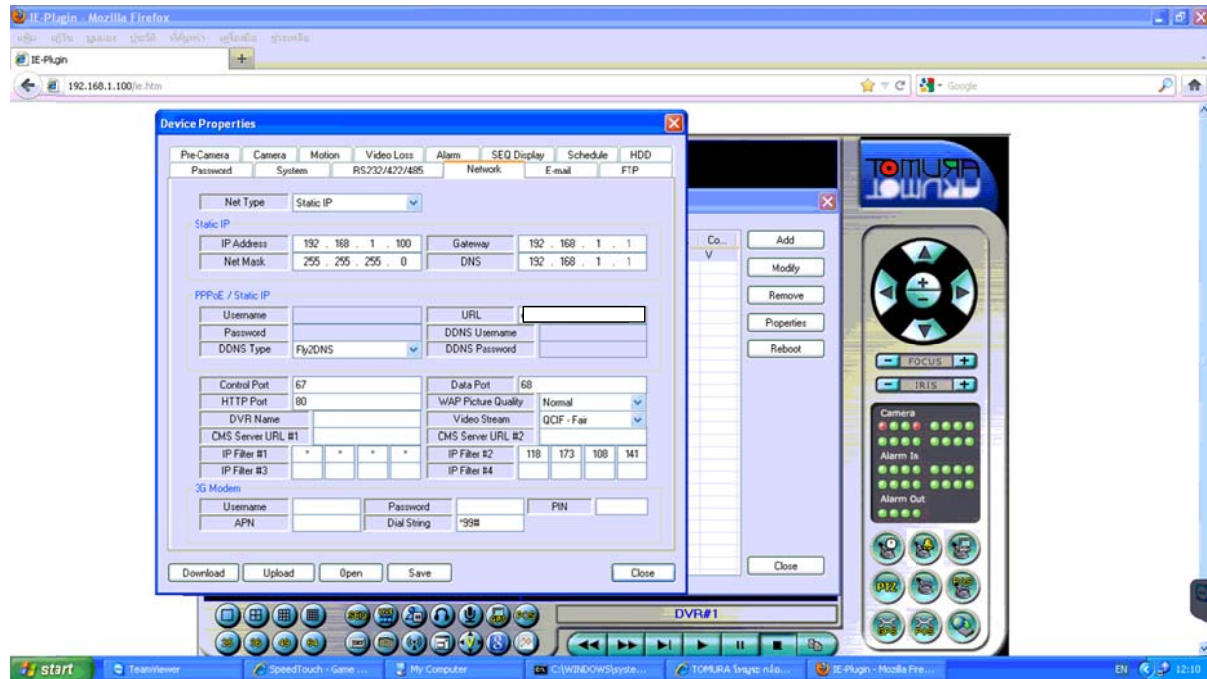
- > [Assign a game or application to a local network device](#)
- > [Create a new game or application](#)

จากนั้นกดปุ่ม Assign a game to local network device แล้วจับคู่ชื่อที่ 3 Port กับ IP ของ DVR (192.168.1.100)



## 2. สมัครง DDNS

- a. ใน DVR series8 สามารถตั้งค่า DDNS ได้ที่นี้ครับ



พิมพ์ชื่อที่ต้องสมัครเช่น pspservice แล้วกด upload สักครู่กด download จะได้ชื่อ URL นำไปทดสอบกับ internet เส้นอื่นได้เลย

b. เป็นสมาชิกกับ [www.dyndns.org](http://www.dyndns.org) แบบVIP คลิกวิธีสมัครที่นี้ เข้าเว็บไปสมัครชื่อเว็บที่ต้องการดังรูป

The screenshot shows the DynDNS Pro account management interface. On the left is a 'My Account' sidebar with various service options. The main area is titled 'Add New Hostname' and contains a form with the following fields and options:

- Hostname:** A dropdown menu with 'dyndns.org' selected.
- Wildcard:** A checkbox labeled 'create \*.host.dyndns-yourdomain.com alias (for example to use same settings for www.host.dyndns-yourdomain.com)'. It is currently unchecked.
- Service Type:** Radio buttons for 'Host with IP address' (selected), 'WebHop Redirect (URL forwarding service)', and 'Offline Hostname'.
- IP Address:** A text field containing '58.11.119.179'. Below it is a link: 'Your current location's IP address is 58.11.119.179'.
- IPv6 Address (optional):** An empty text field.
- TTL value:** A label 'TTL value is 60 seconds.' with a link 'Edit TTL...'.
- Mail Routing:** A checkbox labeled 'I have mail server with another name and would like to add MX hostname...'. It is currently unchecked.

At the bottom right of the form is an 'Activate' button.

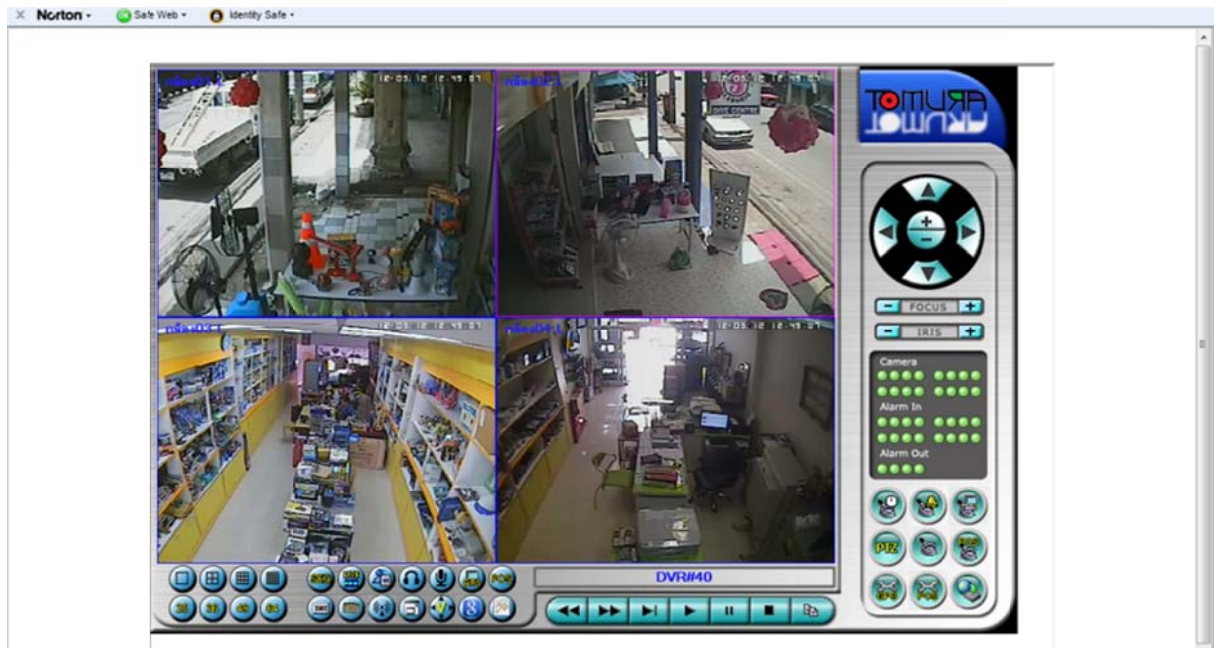
แล้วนำค่าไปใส่ไว้ใน router ดังรูป

The screenshot shows the Thomson ST536 router's web interface. The page is titled 'Dynamic DNS Service' and includes a configuration form with the following fields:

- Enabled:** A checked checkbox.
- Interface:** A dropdown menu with 'Internet' selected.
- Username:** A text field containing 'pongthep'.
- Password:** A text field with masked characters (dots).
- Confirm password:** A text field with masked characters (dots).
- Service:** A dropdown menu with 'dyndns' selected.
- Host:** An empty text field.

Below the form is an 'Apply' button. At the bottom, there is a 'Pick a task...' section with two links: '> Use dynamic DNS on multiple interfaces' and '> Use multiple hosts'.

- ทดสอบเข้าเว็บจากข้างนอกได้และลอง restart router อีกทีเพื่อความแน่ใจ



- เก็บของส่งงานกลับบ้าน